

Viola Серии Sorbet® XP F₁

(Viola cornuta)

Однолетние растения (обновлено 23.01.21)

Общая информация

Расположение	Период цветения	Высота	Ширина	Расстояние между растениями
Полутень, Солнечное	Ранняя весна, Весна, Поздняя весна, Позднее лето, Осень, Зима	6-8 в . (15-20 см)	6-8 в . (15-20 см)	6 в . (15 см)

Проращивание

Форма семян	Рекомендуемый размер посевной кассеты	Семян в ячейке	До пикировки (недель)	дней от проращивания 50% сеянцев, до максимального проращивания	pH/EC (1:2) субстрат для посева	Присыпание семян
PRM, RAW	288	1	5	3-4	5,5-5,8 pH 0,75 mmhos/cm	Да

Производство сеянцев

	Стадия 1	Стадия 2	Стадия 3	Стадия 4
Увлажнение	Уровень 4	Уровень 3-4	Уровень 3-4	Уровень 2-4
Температура	65-70°F (18-21°C)	60-70°F (16-21°C)	60-65°F (16-18°C)	55-60°F (13-16°C)
Освещенность	Опционально	2 500 фут-свечей (26 900 Lux)	2 500 фут-свечей (26 900 Lux)	5 000 фут-свечей (53 800 Lux)
Подкормки		Менее 100ppm N (Менее 0.7 EC)	от 100 до 175 ppm N (от 0.7 до 1.2 EC)	от 100 до 175 ppm N (от 0.7 до 1.2 EC)
Регуляторы роста			анцимидол/5-10 ppm/Опрыскивание даминозид/1 500-2 500 ppm/Опрыскивание	анцимидол/5-10 ppm/Опрыскивание даминозид/1 500-2 500 ppm/Опрыскивание

Выращивание до получения готового растения

Выращивание при температуре	pH/EC (1:2) субстрат для выращивания	Подкормки	Длина дня
(день) 60°F (16°C) (ночь) 50-55°F (10-13°C)	5,5-5,8 pH 1,5 mmhos/cm	от 100 до 175 ppm N (от 0.7 до 1.2 EC)	Факультативный длинный день

Расчет выхода готовой продукции

Размер посадочной емкости	Сеянцев/горшок	Период выращивания	Сезон	Регуляторы роста
Cell Pack	1 (ppp)	5-7 (неделя)	Ранняя весна	даминозид 1 500-2 500 ppm Опрыскивание
4"/4.5"/Quart	1 (ppp)	5-7 (неделя)	Ранняя весна	даминозид 1 500-2 500 ppm Опрыскивание
5"/6"/1 Gallon	3 (ppp)	5-7 (неделя)	Ранняя весна	даминозид 1 500-2 500 ppm Опрыскивание
Cell Pack	1 (ppp)	3 (неделя)	Осень	даминозид 2 500-5 000 ppm Опрыскивание
4"/4.5"/Quart	1 (ppp)	4-5 (неделя)	Осень	даминозид 2 500-5 000 ppm Опрыскивание
5"/6"/1 Gallon	3 (ppp)	3-4 (неделя)	Осень	даминозид 2 500-5 000 ppm Опрыскивание

ПРИМЕЧАНИЕ: Производители рассады должны использовать данную информацию только как базовые принципы выращивания. PanAmerican Seed рекомендует проведение предварительных испытаний сортов, в конкретных условиях производителя. Период выращивания зависит от климатических условий, времени года, расположения производства и условий в теплице. Производитель несет ответственность за изучение и соблюдение существующих информационных материалов касающихся конкретной продукции. Любая информация указанная в данном материале не может считаться гарантией или гарантией PanAmerican Seed на любые продукты перечисленные здесь. Условия продажи PanAmerican Seed распространяются на все продукты указанные в данном материале.

Фотографии сорта



Beaconsfield



Blackberry



Blue Blotch



Deep Orange



Delft Blue



Denim Jump Up



Lemon Ice Blotch



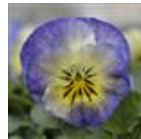
Lemon Jump Up



Marina



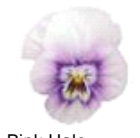
Morpho



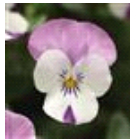
Neptune



Orange Jump Up



Pink Halo



Pink Wing



Primrose Blotch



Purple



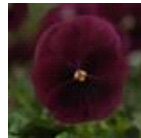
Purple Face



Raspberry



Red Blotch



Rose Blotch



True Blue



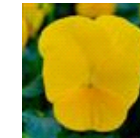
White



White Blotch



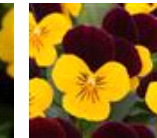
White Jump Up



Yellow



Yellow Blotch



Yellow Burgundy Jump Up



Yellow Jump Up



Yellow Pink Jump Up



YTT



Autumn Select Mixture



Blueberry Sundae Mixture



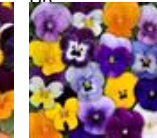
Citrus Mixture



Harvest Mixture



Jump Up Mixture



Mixture



Spring Select Mixture

PanAmericanSeed™

PanAmerican Seed Co.
622 Town Road, West Chicago, Illinois, USA, 60185-2698
630 231-1400 Fax: 630 231-3609 PanAmSeed.com

™ denotes a trademark of and © denotes a registered trademark of Ball Horticultural Company in the US. It may also be registered in other countries.
©2021 Ball Horticultural Company